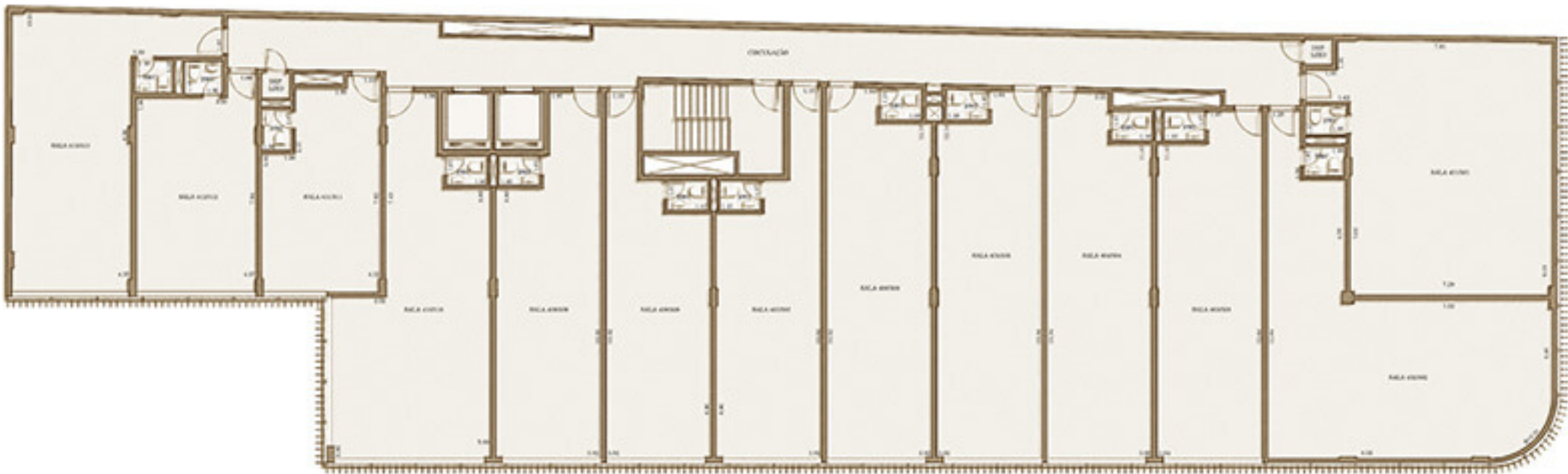
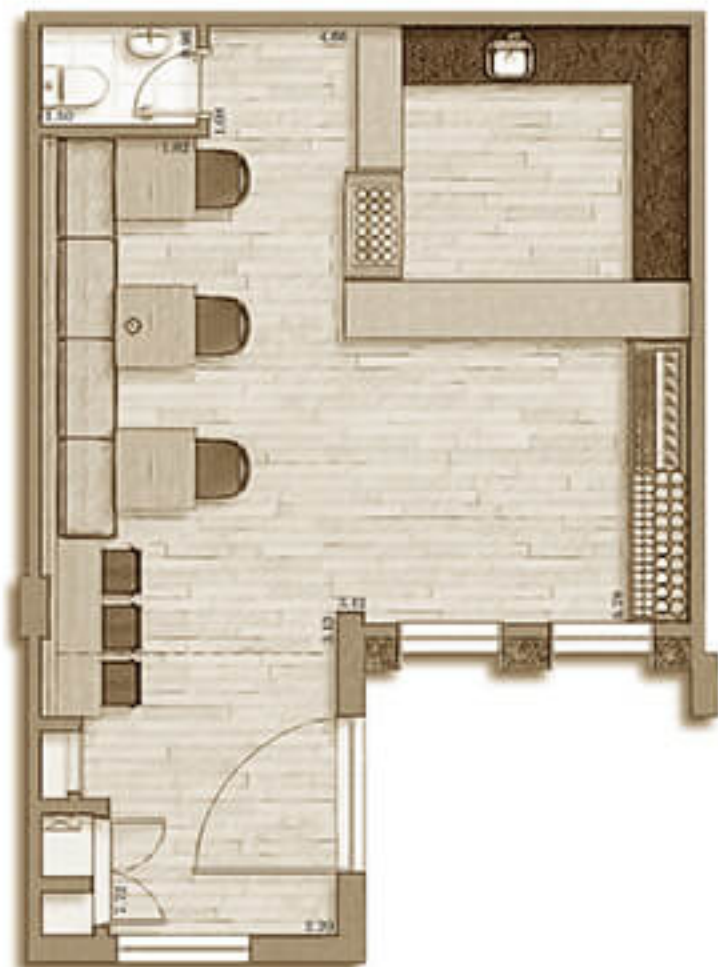


Scale 1:50
10 20 30 40



Este documento es una copia de un archivo digitalizado y puede contener errores de transcripción o de formato. Se recomienda verificar la información contenida en este documento con el documento original.



- Notas:**
- A decoração e os revestimentos são imagens ilustrativas.
 - Os móveis, assim como os materiais de acabamento representados na planta são de dimensões comerciais e não fazem parte do contrato de construção.
 - O nível será entregue como indicado no memorial descritivo. Esta é uma planta privativa sujeita a alteração sem aviso prévio.
 - O projeto poderá sofrer modificações decorrentes das posturas municipais, conveniências e do local.
 - A planta apresenta localização preliminar de pilares e gramadas de instalações.
 - As áreas descritas são referentes às áreas privativas de cada unidade.
 - As áreas privativas representam as áreas dos compartimentos somadas às áreas das paredes, pilares e gramadas.
 - As cotas apresentadas na planta são de eixo à eixo das paredes.



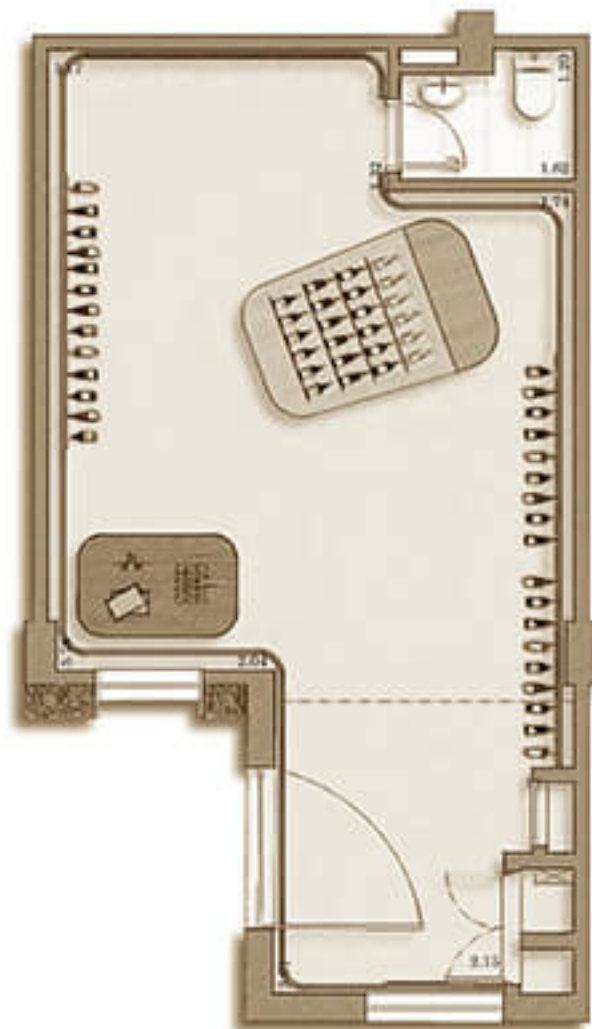
Loja E
Área Privativa Total: 48,90m²



RUA BARRIS VITÓRICA



AV. ARACATI DE PUNA



Notas:

- A decoração e os revestimentos são imagens ilustrativas.
- Os móveis, assim como os materiais de acabamento representados na planta são de dimensões comerciais e não fazem parte do contrato de construção.
- O imóvel será entregue como indicado no memorial descritivo. Esta é uma planta provisória sujeita a alteração sem aviso prévio.
- O projeto poderá sofrer modificações decorrentes das gestões municipais, concessionárias e do local.
- A planta apresenta localização preliminar de pilares e prumadas de instalações.
- As áreas descritas são referentes às áreas privativas de cada unidade.
- As áreas privativas representam as áreas dos compartimentos somadas às áreas das paredes, pilares e prumadas.
- As cotas apresentadas em planta são do piso à cota das paredes.



Loja F

Área Privativa Total: 40,37m²





Notas

- A decoração e os revestimentos são imagens ilustrativas.
- Os materiais, assim como os materiais de acabamento representados na planta são de dimensões comerciais e não fazem parte do contrato de construção.
- O nível será entregue como indicado no memorial descritivo. Esta é uma planta provisória sujeita a alterações sem aviso prévio.
- O projeto poderá sofrer modificações decorrentes das gestões municipais, conveniamentos e do local.
- A planta apresenta localização preliminar de pilares e grades de instalações.
- As áreas descritas são referentes às áreas privativas de cada unidade.
- As áreas privativas representam as áreas dos compartimentos somadas às áreas das paredes, pilares e grades.
- As notas apresentadas em planta são de nível à cota das paredes.



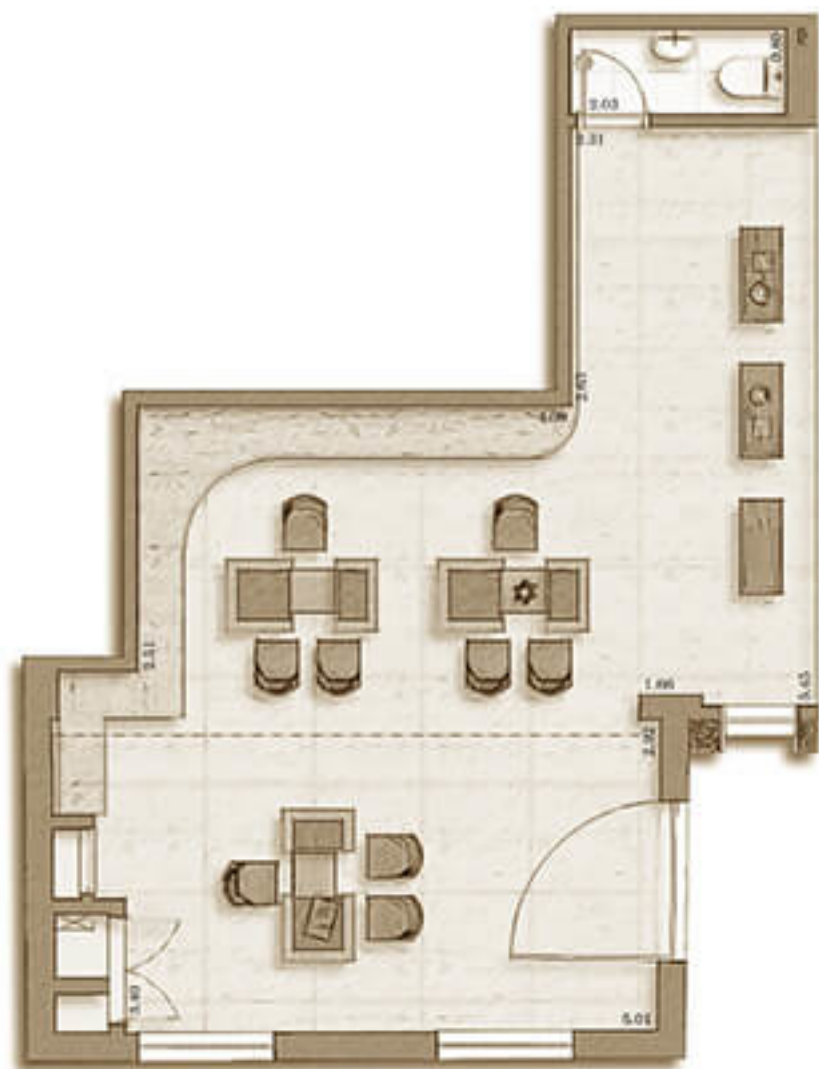
Loja G+H (Sugestão de interligação)

Área Privativa Loja G: 62,90m²
 Área Privativa Loja H: 44,54m²



RUA RAÍMBA GULBERMINA



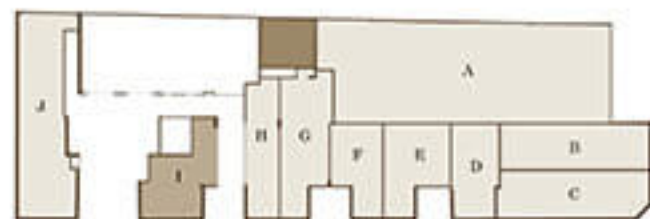


Notas:

- A decoração e os revestimentos são imagens ilustrativas.
- Os móveis, assim como os materiais de acabamento representados na planta são de dimensões comerciais e não fazem parte do contrato de construção.
- O imóvel será entregue como indicado no memorial descritivo. Esta é uma planta provisória sujeita a alteração sem aviso prévio.
- O projeto poderá sofrer modificações decorrentes das gestões municipais, correções técnicas e do canal.
- A planta apresenta a localização preliminar de pilares e grampos de instalações.
- As áreas descritas são referentes às áreas privativas de cada unidade.
- As áreas privativas representam as áreas dos compartimentos anexadas às áreas das paredes, pilares e provisões.
- As cotas apresentadas em planta são de eixo à eixo das paredes.

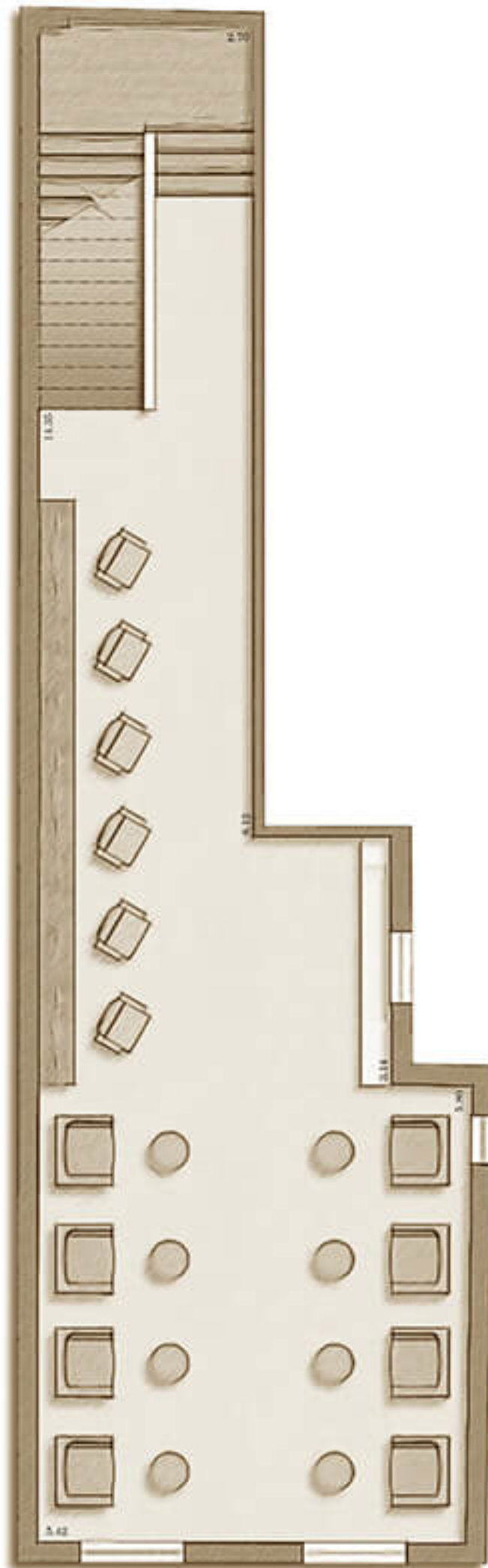


Loja 1
Área Privativa Total: 52,01m²



BOLSA GRÁFICA C/ALVARADO

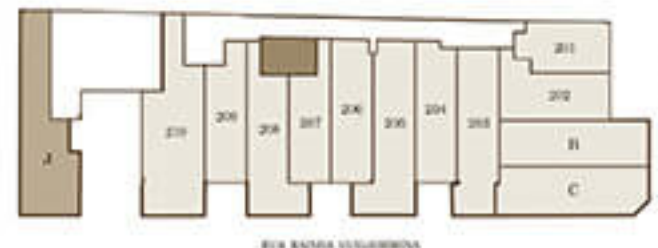


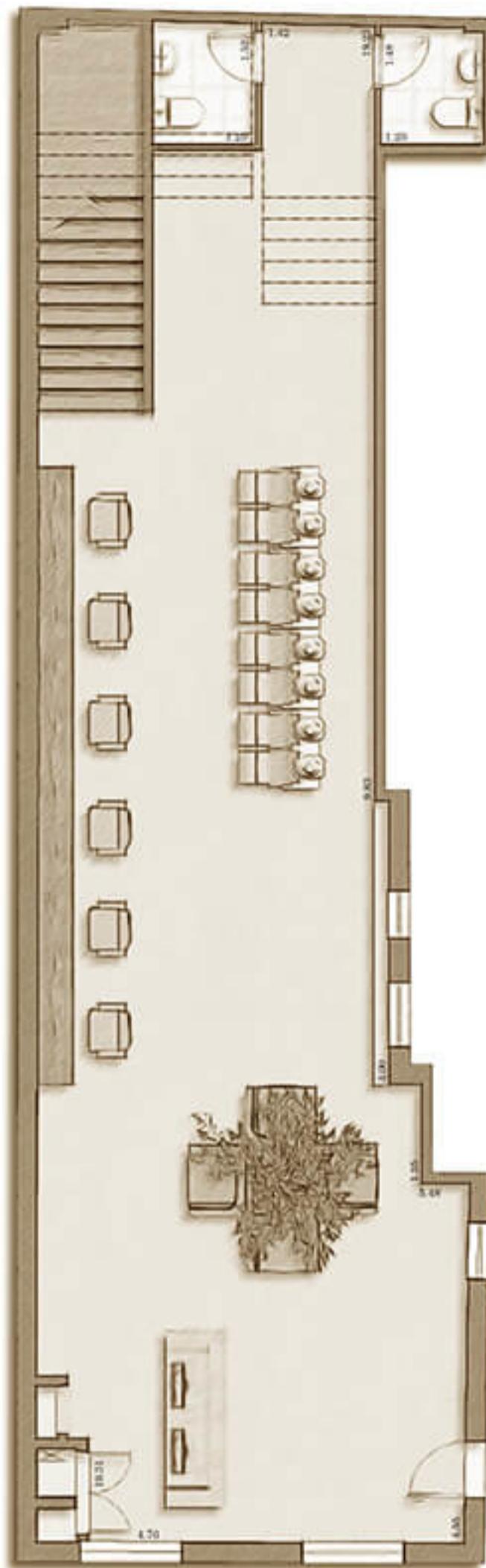


- Notas:**
- A decoração e os revestimentos são imagens ilustrativas.
 - Os móveis, assim como os materiais de acabamento representados na planta são de dimensões comerciais e não fazem parte do contrato de construção.
 - O imóvel será entregue como indicado no memorial descritivo. Esta é uma planta provisória sujeita a alteração sem aviso prévio.
 - O projeto poderá sofrer modificações decorrentes das posturas municipais, concessionárias e do local.
 - A planta apresenta localização preliminar de pilares e prumadas de instalações.
 - As áreas descritas são referentes às áreas privativas de cada unidade.
 - As áreas privativas representam as áreas dos compartimentos anexadas às áreas das paredes, pilares e prumadas.
 - As metas apresentadas em planta são de eixo à eixo das paredes.



Loja J - 2º Pavimento
Área Privativa Total:
 Térreo: 103,44m²
 Depósito 2º Pavimento: 86,71m²
 Total: 190,15m²

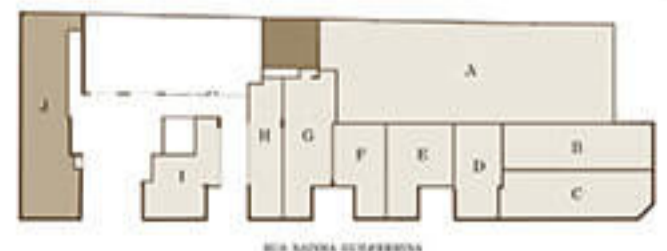




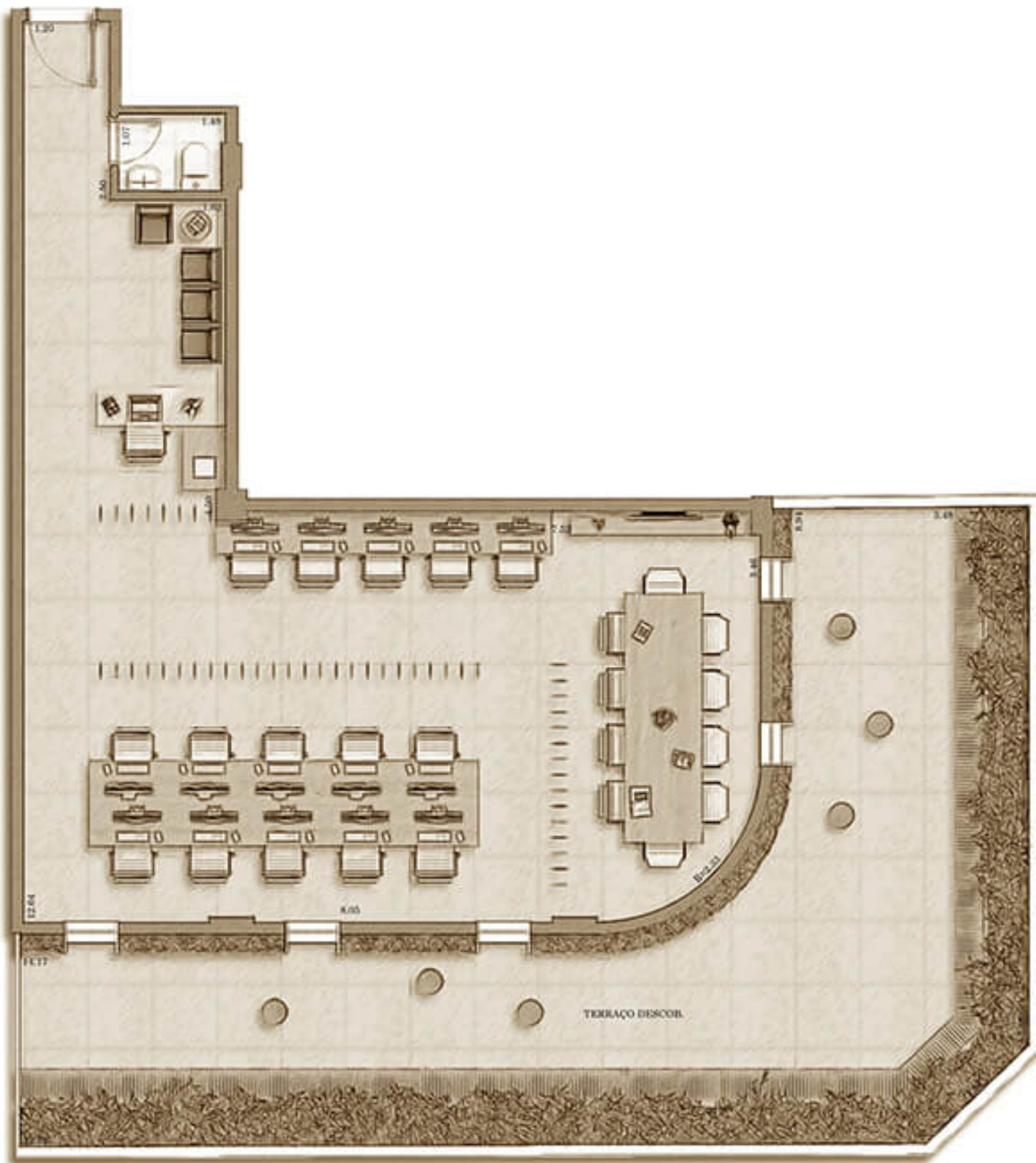
- Notas:
- A decoração e os revestimentos são imagens ilustrativas.
 - Os materiais, assim como os materiais de acabamento representados na planta são de dimensões comerciais e não fazem parte do contrato de construção.
 - O nível será entregue como indicado no memorial descritivo. Esta é uma planta provisória sujeita a alteração sem aviso prévio.
 - O projeto poderá sofrer modificações decorrentes das posturas municipais, concessionárias e do local.
 - A planta apresenta localização preliminar de pilares e prumadas de instalações.
 - As áreas descritas são referentes às áreas privativas de cada unidade.
 - As áreas privativas representam as áreas dos compartimentos incluindo as áreas das paredes, pilares e prumadas.
 - As cotas apresentadas em planta são de eixo à eixo das paredes.



Loja J - Térreo
 Área Privativa Total:
 Térreo: 103,44m²
 Depósito 2º Pavimento: 86,71m²
 Total: 190,15m²



REV. 02/2024 - 000000000000

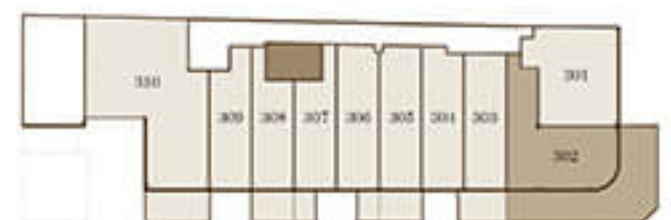


Sala 302

Área Privativa:
 Térreo: 84,87m²
 Terraço Descob.: 65,20m²
 Total: 150,07m²

- Notas:
- A decoração e os revestimentos são imagens ilustrativas.
 - Os móveis, assim como os materiais de acabamento representados na planta são de dimensões comerciais e não fazem parte do contrato de construção.
 - O imóvel será entregue como indicado no memorial descritivo. Esta é uma planta provisória sujeita a alteração sem aviso prévio.
 - O projeto poderá sofrer modificações decorrentes das posturas municipais, concessionárias e do local.
 - A planta apresenta localização preliminar de pilares e paredes de instalações.
 - As áreas descritas são referentes às áreas privativas de cada unidade.
 - As áreas privativas representam as áreas dos compartimentos nominais às áreas das varandas, pilares e paredes.
 - As cotas apresentadas em planta são de cota à cota das paredes.

0,0 0,50 1,00 2,00 3,00
 Escala Gráfica



RUA BANDEIRA COLONIAL



Notas:

- A decoração e os revestimentos são imagens ilustrativas.
- Os móveis, assim como os materiais de acabamento representados na planta são de dimensões convencionais e não fazem parte do contrato de construção.
- O nível será entregue como indicado no memorial descritivo. Esta é uma planta provisória sujeita a alteração sem aviso prévio.
- O projeto poderá sofrer modificações decorrentes das posturas municipais, concessionárias e do local.
- A planta apresenta localização preliminar de pilares e gramadas de instalações.
- As áreas descritas são referentes às áreas privativas de cada unidade.
- As áreas privativas representam as áreas dos compartimentos somadas às áreas das paredes, pilares e gramadas.
- As cotas apresentadas em planta são de eixo à eixo das paredes.



Sala 401/501
 Área Privativa Total: 78,41m²

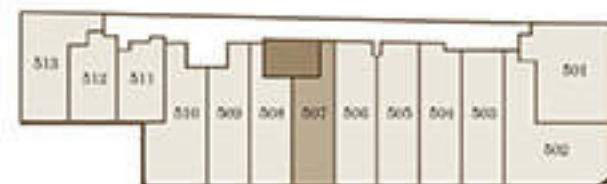




- Notas:
- A decoração e os revestimentos são imagens ilustrativas.
 - Os móveis, assim como os materiais de acabamento representados na planta são de dimensões comerciais e não fazem parte do contrato de construção.
 - O imóvel será entregue como indicado no memorial descritivo. Esta é uma planta provisória sujeita a alteração sem aviso prévio.
 - O projeto poderá sofrer modificações decorrentes das posturas municipais, concessionárias e do local.
 - A planta apresenta localização preliminar de pilares e prumadas de instalações.
 - As áreas descritas são referentes às áreas privadas de cada unidade.
 - As áreas privadas representam as áreas dos compartimentos contidos às áreas das paredes, pilares e prumadas.
 - As notas apresentadas em planta são de visto à vista das paredes.

0.0 0.50 1.00 2.00 3.00
Escala Gráfica

Sala 407/507
Área Privativa Total: 47,45m²



RUA BARRA CECILIA



Notas

- A decoração e os revestimentos são imagens ilustrativas.
- Os móveis, assim como os materiais de acabamento representados na planta são de dimensões comerciais e não fazem parte do contrato de construção.
- O nível será entregue como indicado no material descritivo. Esta é uma planta provisória sujeita a alteração sem aviso prévio.
- O projeto poderá sofrer modificações decorrentes das posturas municipais, concessionárias e do local.
- A planta apresenta localização preliminar de pilares e prumadas de instalações.
- As áreas desenhadas são referentes às áreas privadas de cada unidade.
- As áreas privadas representam as áreas dos compartimentos somadas às áreas das paredes, pilares e prumadas.
- As cotas apresentadas em planta são de piso à cota das paredes.

0.0 0.50 1.00 2.00 3.00

Escala Gráfica

Sala 410/510

Área Privativa Total: 66,11m²



RUA BARRA CULABRINA





Notas:

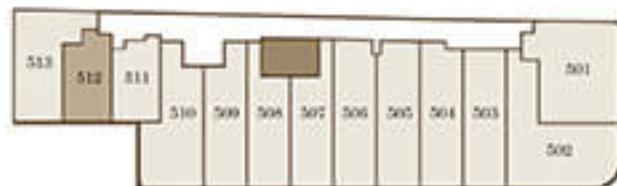
- A decoração e os revestimentos são imagens ilustrativas.
- Os móveis, assim como os materiais de acabamento representados na planta são de dimensões comerciais e não fazem parte do contrato de construção.
- O imóvel será entregue como indicado no memorial descritivo. Esta é uma planta provisória sujeita a alteração sem aviso prévio.
- O projeto poderá sofrer modificações decorrentes das posturas municipais, concessionárias e do local.
- A planta apresenta localização preliminar de pilares e prumadas de instalações.
- As áreas descritas são referentes às áreas privativas de cada unidade.
- As áreas privativas representam as áreas dos compartimentos somadas às áreas das paredes, pilares e prumadas.
- As cotas apresentadas em planta são de vista à zero das paredes.

0,0 0,50 1,00 2,00 3,00

Escala Gráfica

Sala 412/512

Área Privativa Total: 37,42m²



RUA RAINHA CECILIA

